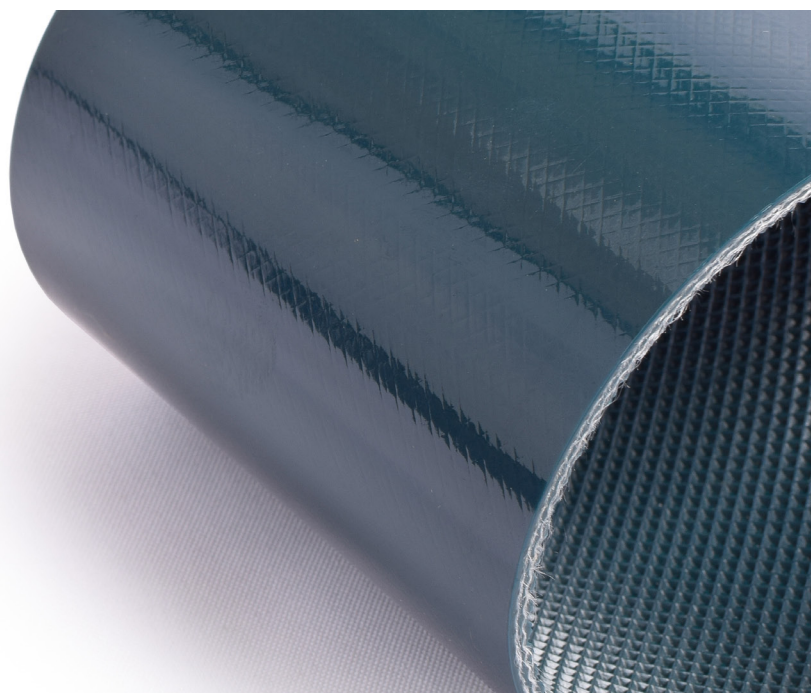
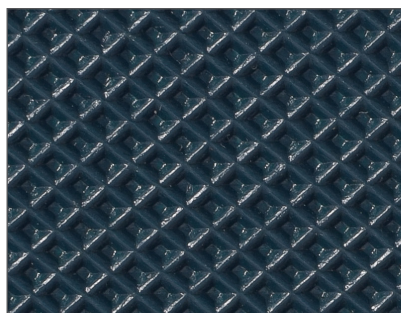




Evolução em Correias

2LPV 60/PI 60 3.2 FLEX



CONSTRUÇÃO

- Duas lonas de tecido de poliéster, flexível na trama;
- Cobertura superior em PVC verde petróleo, 0,6 mm de espessura, acabamento brilho. Cobertura inferior em PVC verde petróleo, perfil pirâmide invertida, 0,6 mm. Dureza de ambas as superfícies igual a 80 Sh.A. Camada entre lonas também em PVC

Dados Técnicos

Espessura Total* ¹		3,2 mm
Tensão para 1% de Alongamento		8 N/mm
Tensão para Ruptura		140 N/mm
Ø Mínimo de Polia* ²	Flexão Normal	80 mm
	Flexão Invertida	100 mm
Temperatura de Trabalho Constante		-5° C até 70° C
Temperatura de Trabalho Momentânea		-15° C até 90° C
Largura Máxima		2,0 m
Peso por m ²		3,5 kg
Tipo de Suporte		Chapa deslizante, roletes, transporte em "V"

*¹Variação admissível de até 0,1 mm por lona. *²Considerando temperatura média do ambiente em 20° C.

www.poletto.com.br / 51 3361.5766

Rua Maurício Sirotsky Sobrinho, 1111 - Distrito Industrial
CEP 94930-370 - Cachoeirinha / RS